

LM-D series



technology at your hand



Manual laser
welding systems

 **sisma**

LM-D series

High precision manual laser welding systems

Sistema di saldatura laser manuale di alta precisione

Smart Spot technology for a repeatable welding process:
great depth of field and stable laser shot starting from the first pulses

*Tecnologia **Smart Spot** per un processo di saldatura ripetibile:
ampia profondità di campo e sparo laser stabile già dai primi impulsi*



New ergonomic design and **low operating noise** for complete operator comfort

*Il **nuovo design ergonomico** e la **bassa rumorosità** assicurano un totale comfort all'operatore*

ECO mode function switches off unused system components during idle times, thus guaranteeing lower power consumption

*La **funzione ECO** garantisce consumi ridotti disattivando componenti del sistema durante i periodi di inattività*

USB and Ethernet connectivity for easy download/upload of welding programs, software and firmware updates and remote control through smartphone, tablet or computer

***Connettività USB e Ethernet** per download/upload delle ricette di saldatura, l'aggiornamento software e firmware e il controllo remoto tramite smartphone, tablet o computer*



LM-D Vision

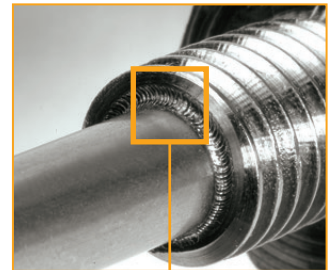
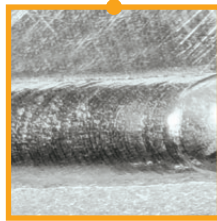
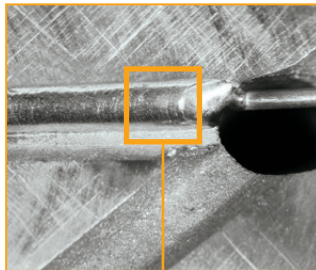
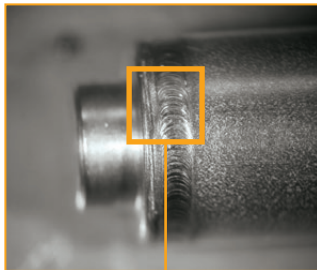
- Patented **Syncro View** system for fluid and stress-less process vision even during the welding phase
- **Advanced software functions** for the customization of the welding image
- *Sistema **Syncro View** brevettato per una visione del processo fluida e priva di stress anche durante la fase di saldatura*
- **Funzioni software avanzate** per la personalizzazione delle immagini di saldatura



LM-D Ready

Sisma presents a wider range of LM-D models introducing Ready, the welding laser system with an **easier access** to the working area.

*Sisma arricchisce la gamma LM-D presentando Ready, il sistema di saldatura laser con un **accesso facilitato** alla camera di lavoro.*



LM-D series additional features

- **Enhanced cooling system:** +60% cooling capacity (compared to previous model) which allows for reliable operation even in high-temperature spaces
- **Full digital** electronic control for accurate diagnostics, higher pulse stability and longer lamp life

Caratteristiche aggiuntive LM-D series

- **Sistema di raffreddamento avanzato:** capacità di raffreddamento aumentata del 60% (rispetto al modello precedente) che permette un'operatività affidabile anche in ambienti a temperatura elevata
- **Controlli interamente digitali** che consentono un preciso monitoraggio dei consumabili, una elevata stabilità degli impulsi e una maggiore durata della lampada

LM-D series

Technical data - Dati tecnici

	150 LM-D READY	180 LM-D READY LM-D / LM-D VISION	210 LM-D / LM-D VISION
Source type - <i>Sorgente laser</i>	Nd: YAG (flash lamp)	Nd: YAG (flash lamp)	Nd: YAG (flash lamp)
Wavelength - <i>Lunghezza d'onda</i>	1064 nm	1064 nm	1064 nm
Average laser power - <i>Potenza media laser</i>	60 W	80 W	85 W
Pulse duration - <i>Durata impulso</i>	0,3-20 ms	0,3-20 ms	0,3-20 ms
Pulse frequency - <i>Frequenza impulso</i>	0-50 Hz	0-50 Hz	0-50 Hz
Max peak power - <i>Potenza di picco max</i>	7,5 kW	9 kW	10,5 kW
Max pulse energy at 20 ms - <i>Energia max impulso a 20 ms</i>	150 J	180 J	210 J
Spot diameter - <i>Diametro spot</i>	0,2±2 mm (0,1 mm opt.)	0,2±2 mm (0,1 mm opt.)	0,2±2 mm (0,1 mm opt.)
Smart Spot	X	✓ *	✓
USB / Ethernet connectivity - <i>Connettività USB / Ethernet</i>	X	✓ *	✓
Power supply - <i>Alimentazione</i>	230 V ±10% 50/60 Hz	230 V ±10% 50/60 Hz	230 V ±10% 50/60 Hz
Dimensions - <i>Dimensioni</i>	567x744,5x512 mm	567x730x510 mm 567x730x612 mm (Vision) 567x744,5x512 mm (Ready)	567x730x510 mm 567x730x612 mm (Vision)
Weight - <i>Peso</i>	60 kg	60 kg	60 kg

* not available on LM-D READY

New interface
user-friendly

Nuova interfaccia
semplice e intuitiva

Dimmable LED light
Luce LED regolabile

Wide welding area
Ampia camera di lavoro

Large access door
to welding area
Grande sportello di accesso
alla camera di saldatura

High peak power
210 is the most powerful on the market

Alta potenza di picco
210 è il modello più potente sul mercato

Multifunctional mouse
for increased efficiency
Mouse multifunzione
per maggiore efficienza

Ergonomic arm supports
in soft and comfortable material
Appoggipolsi ergonomici
in materiale morbido e confortevole



The features, images, performances, weights and measures contained in the catalogue are completely indicative and approximate and may change without notice. Le caratteristiche, le immagini, le prestazioni, i pesi e le misure indicate si intendono del tutto indicativi ed approssimativi e possono variare senza preavviso.

07/2017

sisma

SISMA S.p.A.
via dell'Industria 1,
36013 Piovene Rocchette (VI) Italy
tel. (+39) 0445 595511 - fax (+39) 0445 595595
info@sisma.com - sisma.com

**COMPANY WITH
QUALITY SYSTEM
CERTIFIED BY DNV GL
ISO 9001**